



# CORS OPERÍSTICS



## CAMERATA GRANADOS

Camerata Granados és una formació musical professional impulsada pel director lleidatà Pau Romero-Andreu. Nascuda a la tardor del 2021, aplega 15 músics, en la seva majoria de les comarques de Lleida, amb els estudis superiors d'interpretació. Aquest ensemble simfònic pretén posar en valor el talent jove del territori. A més, Camerata Granados té esperit col·laboratiu i es defineix com una agrupació amb valors socials.

## CORS OPERÍSTICS

Camerata Granados presenta la 2a Edició d'aquest circuit musical que l'ha portat per diferents localitats del territori i que, en aquesta ocasió, compta amb la participació de la Coral d'Avui, el Cor Juneda Canta, la Coral Sícoris i la Coral Verge de Ribera. El principal objectiu d'aquesta producció és crear vincles amb i entre les entitats corals, oferint-los l'oportunitat d'abordar un repertori diferent i ambiciós en una producció orquestral professional. A més, Camerata Granados completa el concert una selecció d'obertures i d'àries d'òpera de la mà de reconeguts solistes del territori que deixen patent la passió i el talent per la música a les comarques de Ponent.

## PROGRAMA

Camerata Granados us convida a gaudir del gènere operístic a través d'un recorregut per les àries de Mozart, Verdi i Donizetti, i algunes de les romances més conegudes del gènere de la sarsuela. Després de l'èxit de la passada edició, diferents corals del territori lleidatà tornen posaran a prova les seves veus damunt l'escenari de l'Auditori, amb els cors més famosos de l'òpera del segle XIX. Prepareu-vos per a un vespre ple d'emocions intenses, d'interpretacions desenfadades i, sobretot, bona música!

### 1a part

- Obertura (Così fan tutte) – W. A. Mozart
- Una furtiva lagrima (L'Elisir d'Amore) – G. Donizetti
- Der Hölle Rache (La Flauta Màgica) – W. A. Mozart
- Entr'acte (Carmen) – G. Bizet
- La donna è mobile (Rigoletto) – G. Verdi
- Quel guardo il cavaliere (Don Pasquale) – G. Donizetti
- Lippen schweigen (La vídua alegre) – F. Léhár

### 2a part

- Obertura (Carmen) – G. Bizet
- Cor de les cigarreres (Carmen) – G. Bizet
- Coro de románticos (Doña Francisquita) – A. Vives
- En un país de fábula (La Tabernera del Puerto) – P. Sorozábal
- No puede ser (La Tabernera del Puerto) – P. Sorozábal
- Cor a boca closa (Madame Butterfly) – G. Puccini
- Cor dels zíngars (Il Trovatore) – G. Verdi

ORGANITZA



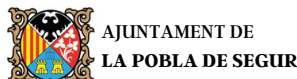
AMB EL SUPORT DE



AMB LA COL-LABORACIÓ DE



Ajuntament de Lleida



AMB LA PARTICIPACIÓ DE



## Pau Romero-Andreu, director

Inicia els seus estudis de trombó al Conservatori de Lleida, on obté el Premi d'Honor de Grau Elemental amb 11 anys.



L'any següent, entra a formar part de la Jove Orquestra Nacional de Catalunya. Als 17 anys, debuta amb l'Orquestra Julià Carbonell de les Terres de Lleida i acaba els seus estudis musicals rebent el Premi d'Honor de Grau Professional. El 2015 finalitza el Grau Superior a l'Escola Superior de Música de

Catalunya (ESMUC) i inicia el seu Màster d'Interpretació a la Hochschule für Musik und Theater de Munic, que compagina amb l'acadèmia de l'Orquestra Filharmònica d'Augsburg. Ha estat membre de diferents orquestres internacionals que l'han dut a treballar amb directors com Manel Valdivieso, Josep Pons, Jun Märkl, Karl-Anton Rickenbacher, George Pehlivanian, Andriy Yurkevich, Marin Alsop i Valery Gergiev, entre altres. Enguany ha finalitzat amb excel·lència els seus estudis de direcció d'orquestra i cor al Conservatori Superior de Música d'Aragó, sota el mestratge de Borja Quintas, Miquel Rodrigo i Elena Ruiz. Actualment, també dirigeix la Banda Roig Tardà d'Alfarràs.

## PLANTILLA

**Anna Torres, flauta**

**Laura Aranda, oboè**

**Liam Harman, clarinet**

**Daniel Gálvez, fagot**

**Pau Torres, trompa**

**David Arnau, trompa**

**Guifré Balasch, percussió**

**Joan Ramon Salamó, piano**

**Enric Fernández, violí \***

**Alba Panadés, violí**

**Josep Enric Puig, viola**

**Jesús Valls, violoncel**

**Francho Castells, contrabaix**

*\*concertino*

## CORS I CORALS

**Bernat Giribet, director de la Coral d'Avui**

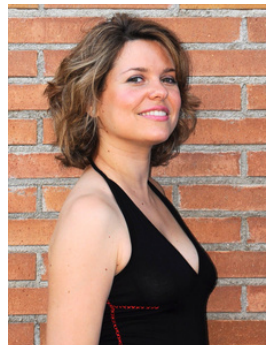
**Blanca Julià, directora de la Coral Sícoris**

**Josep Rosinach, director del Cor Juneda Canta**

**Albert Royes, director de la Coral Verge de Ribera**

## Marta Bonet, soprano

Estudia piano i posteriorment cant al Conservatori Professional de Música de Lleida amb el tenor Francesc Jové

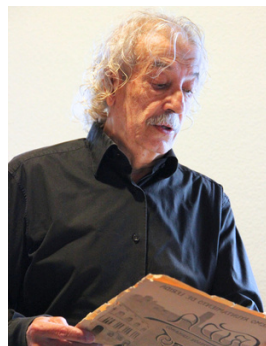


i la repertorista Lúcia Tous, obtenint el Premi d'Honor. Debuta com a solista a l'Auditori de Lleida amb el Messies de Haendel sota la direcció de Gloria Nogué. Estudia posteriorment a Barcelona amb la mezzo-soprano Montserrat Comadira, a Ginebra (Suïssa) amb el Tenor argentí Claudio Ibarra,

i realitza estudis superiors al Conservatori de Música del Liceu de la mà de la soprano Dolors Aldea i la repertorista Marta Pujol. Finalitza el Màster d'Estudis Avançats en Interpretació de la Música Clàssica i Contemporània de l'ESMUC, amb Matrícula d'Honor, de la mà de la mezzo-soprano Mireia Pintó. Ha rebut consells dels mestres Jordi Albareda, Pedro Lavirgen, Young Hee Kim, Josep Bros, Marco Evangelisti i Ofèlia Sala. S'ha format en cant modern i jazz al Taller de Músics. En aquest moments, i en duet amb la pianista Imma Trepal, participa en projectes de recuperació i interpretació de música de compositores.

## Francesc Jové, tenor

Tenor format amb Jordi Albareda. Ha fet cursos de música antiga amb Luís Lozano, Montserrat Figueres i Jordi Savall.



Ha estat professor de cant i responsable del Taller d'Òpera al Conservatori Professional i Municipal de Música de Lleida i director d'aquest centre 25 anys (1989-2014). Va impartir classes de Formació Vocal a la Facultat de Ciències de l'Educació de la Universitat de Lleida (1988-2016).

Ha estat professor de cant del Cicle Superior de Tècniques d'Actuació Teatral de l'Aula Municipal de Teatre de Lleida (2015-2021), on ha col·laborat en diversos projectes. Com a solista ha fet nombrosos concerts i ha treballat en diferents projectes musicals i teatrals. Actualment forma part del grup de música antiga La Follia Consort del qual n'és el responsable musical. Ha treballat sota la direcció de Francesc Llongueras, Jordi Pàmies, Manel Valdivieso, Néstor Eidler i Mark Friedhoff.



Regidoria i producció  
Camerata Granados i Sui Generis Comunicació Creativa

Comunicació i disseny  
Sui Generis Comunicació Creativa